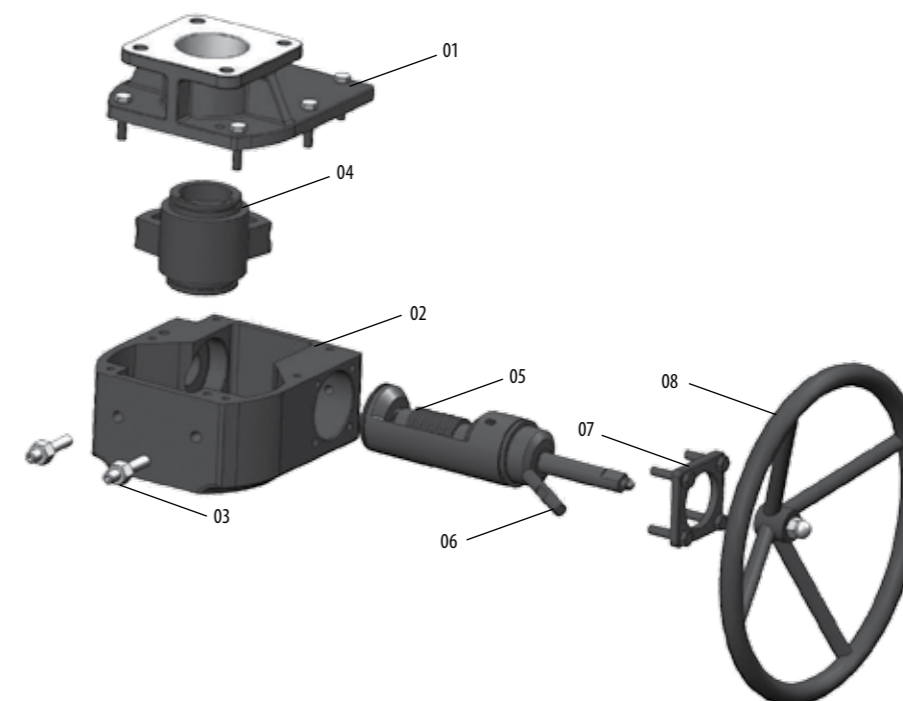


Ручные дублиеры серии DT-DGD и DT-EGS



Особенности

- Компактная конструкция, индивидуальный и разнообразный дизайн
- Простота в эксплуатации
- Низкий уровень отказов
- Разнообразны материалы исполнения деталей, применимые для различных сред.
- Точная и легкая регулировка стопорных упоров на открытие и закрытие в пределах $\pm 5^\circ$
- Корпус: Герметичность IP67
- Рабочая температура:
Стандартное: $-40^\circ\text{C} \sim +80^\circ\text{C}$
Низкотемпературное: $-50^\circ\text{C} \sim +80^\circ\text{C}$
Высокотемпературное: $-15^\circ\text{C} \sim +120^\circ\text{C}$
- Верхний и нижний монтажный фланец обработаны по ISO5211
- Ручной автоматический переключатель муфты дублира серии DT-DGD, применяется как для приводов с пружинным возвратом, так и для приводов двойного действия
- Дублиры серии EDT-GS без переключения - специальная конструкция для пневматических приводов с пружинным возвратом, обеспечивающая более безопасную и надежную работу оборудования.
- Дублиры серии DT-DGD дополнительно могут быть укомплектованы автоматическим предохранительным или уравнивающим клапаном.
- Широкие технические характеристики, широкий диапазон выходного крутящего момента
- Опционально: дублиры могут быть окрашены порошковой полиэфирной (полиэстр) краской.

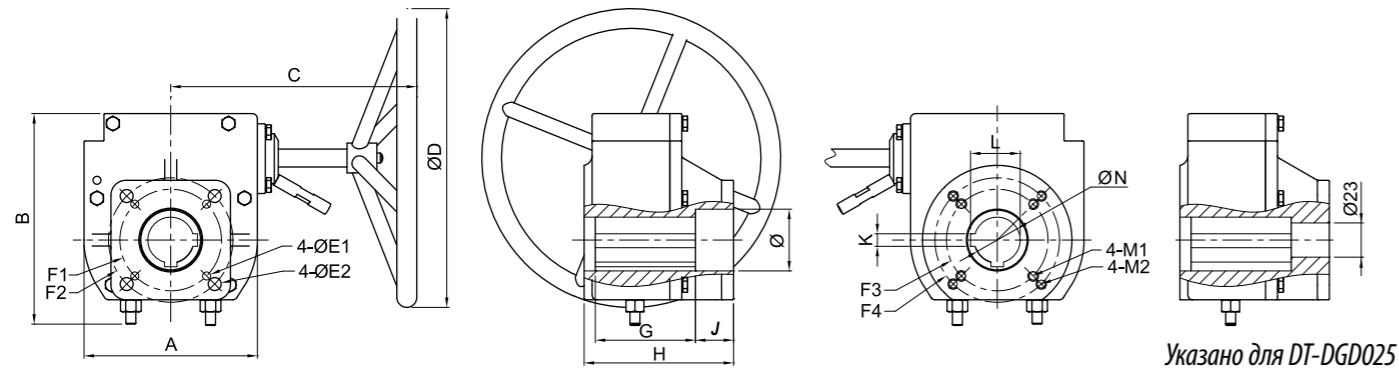


Материалы

№	Наименование	Материалы	Примечания
1	Крышка	Алюминиевый сплав	DT-DGD025~100 Алюминиевый сплав
		Чугун	DT-DGD200~DT-DGD400 Чугун
2	Корпус	Алюминиевый сплав	DT-DGD025~100 Алюминиевый сплав
		Чугун	DT-DGD200~DT-DGD400 Чугун
3	Регулировочные винты	Углеродистая сталь	
4	Червячная передача	Чугун	
5	Червяк	Углеродистая сталь/Чугун	
6	Рычаг переключения	Углеродистая сталь	
7	Прижимная пластина	Углеродистая сталь	
8	Штурвал	Углеродистая сталь	Опциональный материал: Железо

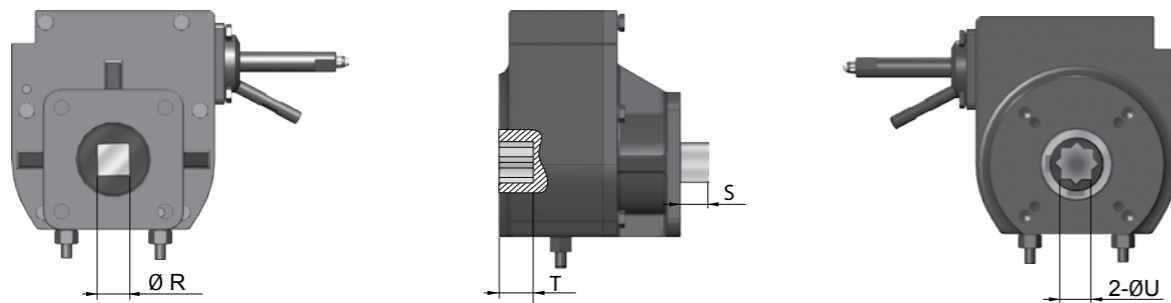
Ручные дублеры серии DT-DGD

Размеры (без штока)



Модель	A	B	C	ØD	ØE1	ØE2	F1	F2	G	H	J	K	L	M1	M2	F3	F4	ØN
DT-DGD025	102	145	167	145	7	9	50	70	63	120	44	6	30.8	M6	M8	50	70	28
DT-DGD050	125	166	230	350	—	11	—	102	82	143	45	10	41.3	M8	M10	70	102	38
DT-DGD100	174	207	284	400	—	13	—	125	83	150	52	14	49.8	M10	M12	102	125	46
DT-DGD200	234	267	359	500	18	22	140	165	101	173	48	18	64.4	M16	—	140	—	60
DT-DGD201	234	267	359	500	18	22	140	165	101	173	48	18	64.4	—	M20	—	165	60
DT-DGD400	292	325	425	600	—	22	—	165	125	125	38	22	77.4	—	M20	—	165	72

Размеры (со штоком)

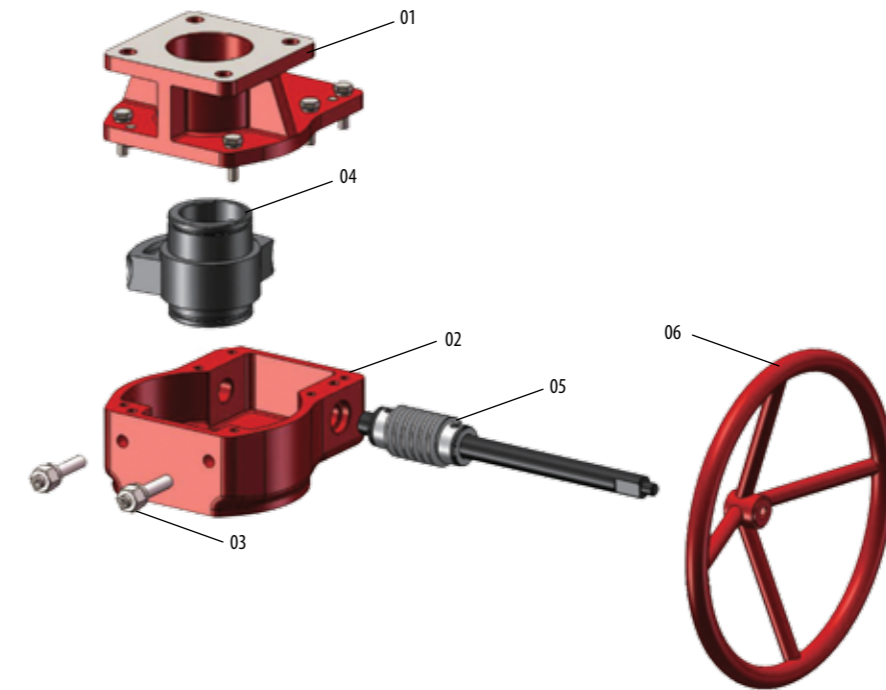


Модель	ØR	S	T	ØU
DT-DGD025	17	20	19	17
DT-DGD050	22	25	24	22
DT-DGD100	27	30	29	27

Модель	ØR	S	T	ØU
DT-DGD200	36	39	38	36
DT-DGD201	46	49	38	36
DT-DGD400	46	50	48	46

Крепление под вал вращения привода и арматуры может быть изменен по требованию заказчика. Возможно исполнения квадрат, вал с лысками, шпоночное соединение и т.д.

Ручные дублеры серии DT-EGS

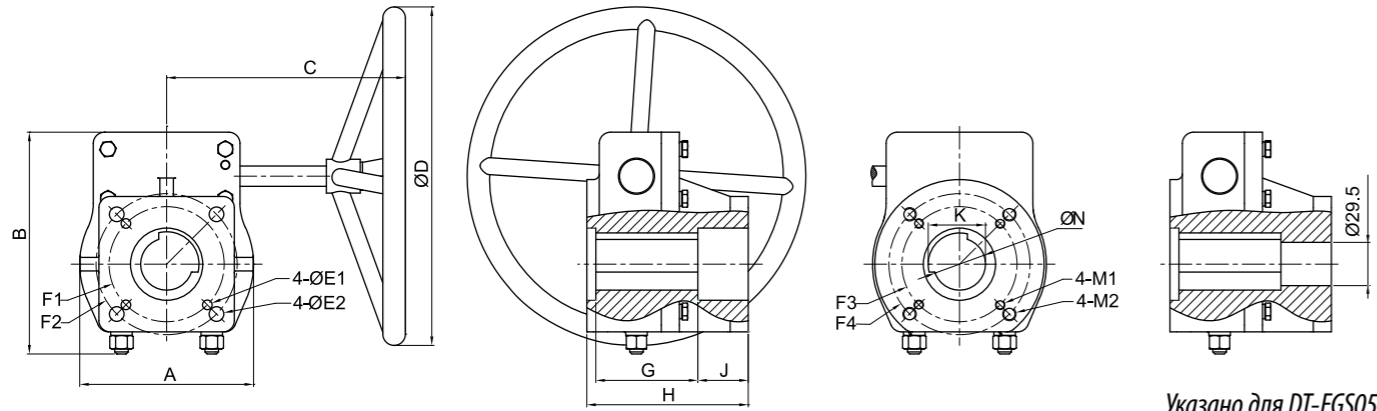


Материалы

№	Наименование	Материалы	Примечания
1	Крышка	Алюминиевый сплав	DT-EGS050~100 Алюминиевый сплав
		Чугун	DT-EGS200~400 Чугун
2	Корпус	Алюминиевый сплав	DT-EGS050~100 Алюминиевый сплав
		Чугун	DT-EGS200~400 Чугун
3	Регулировочные винты	Углеродистая сталь	
4	Червячная передача	Чугун	
5	Червяк	Углеродистая сталь/Чугун	
8	Штурвал	Углеродистая сталь	Опциональный материал: Железо

Ручные дублиры серии DT-EGS

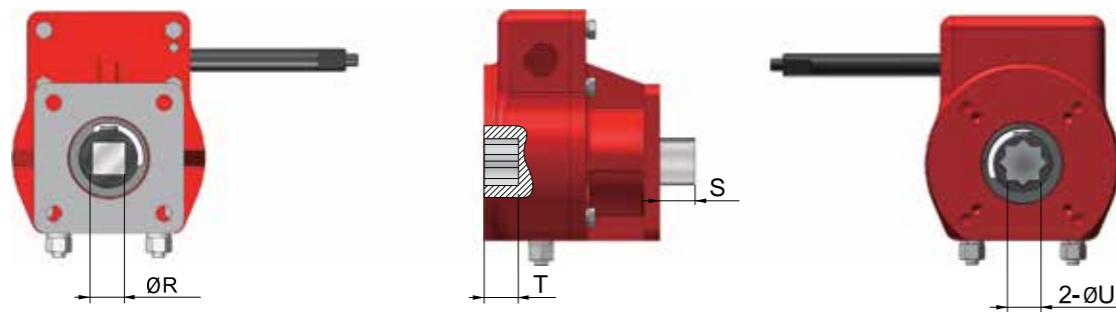
Размеры (без штока)



Указано для DT-EGS050

Модель	A	B	C	ØD	ØE1	ØE2	F1	F2	G	H	J	K	M1	M2	F3	F4	ØN	Шпонка
DT-EGS050	106	155	230	350	9	11	70	102	58	120	48	41.3	M8	M10	70	102	38	10
DT-EGS100	154	195	284	400	—	13	—	125	82	135	53	49.8	M10	M12	102	125	46	14
DT-EGS200	234	260	359	500	18	22	140	165	100	152	36	64.4	M16	—	140	—	60	18
DT-EGS201	234	260	359	500	18	22	140	165	100	152	36	64.4	—	M20	—	165	60	18
DT-EGS400	293	304	292	900	—	22	—	165	118	175	28	77.4	—	M20	—	165	72	22

Размеры (со штоком)



Модель	ØR	S	T	ØU
DT-EGS050	22	25	24	22
DT-EGS100	27	30	29	27
DT-EGS200	36	39	38	36

Модель	ØR	S	T	ØU
DT-EGS201	46	49	38	36
DT-EGS400	46	50	48	46

Дополнительные опции

Штурвал

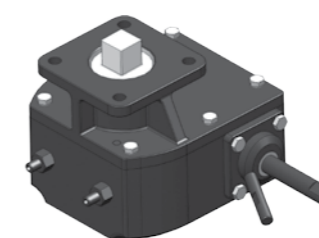


Чугунный штурвал

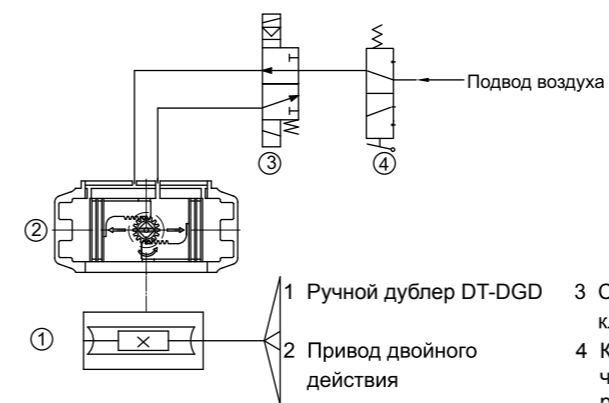


Штампованный штурвал

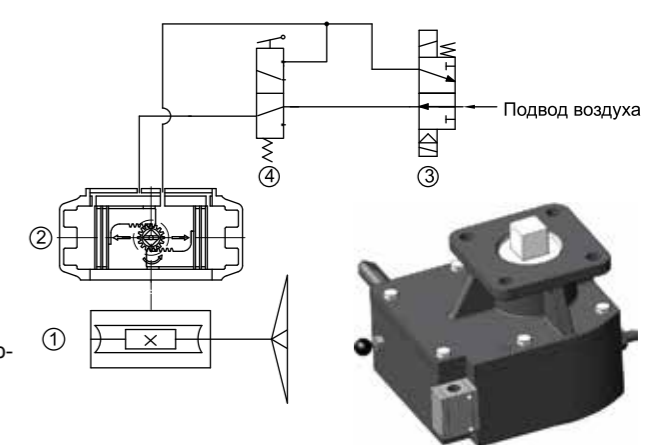
Шток



Дренажный клапан

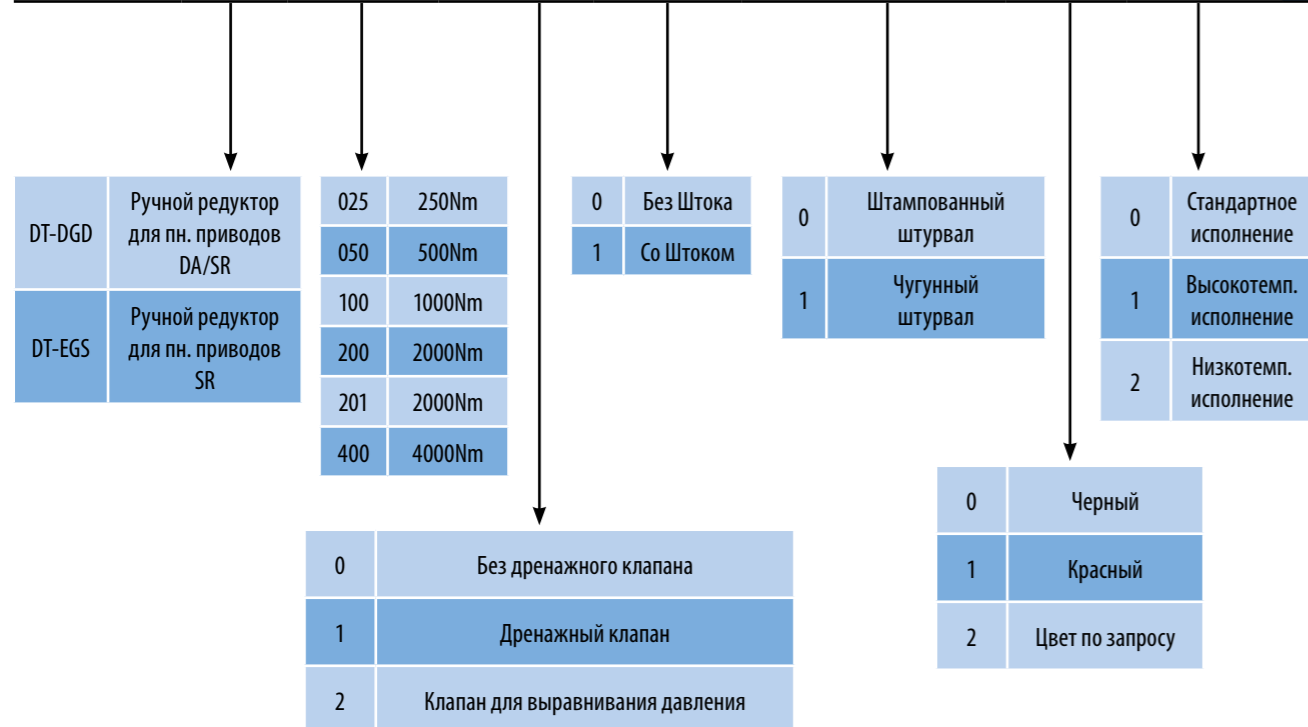


Уравнивающий клапан



Как заказать

Позиция	1	2	3	4	5	6	7	Кодировка
Обозначение	DT-DGD	050	1	1	1	0	2	DGD050-11102
Пояснение	Серия	Вых. момент	Дренажный клапан	Шток	Чугунный штурвал	Черный	Темп. исполнение	



ДЛЯ ЗАМЕТОК

Blank area for notes, consisting of multiple horizontal lines.